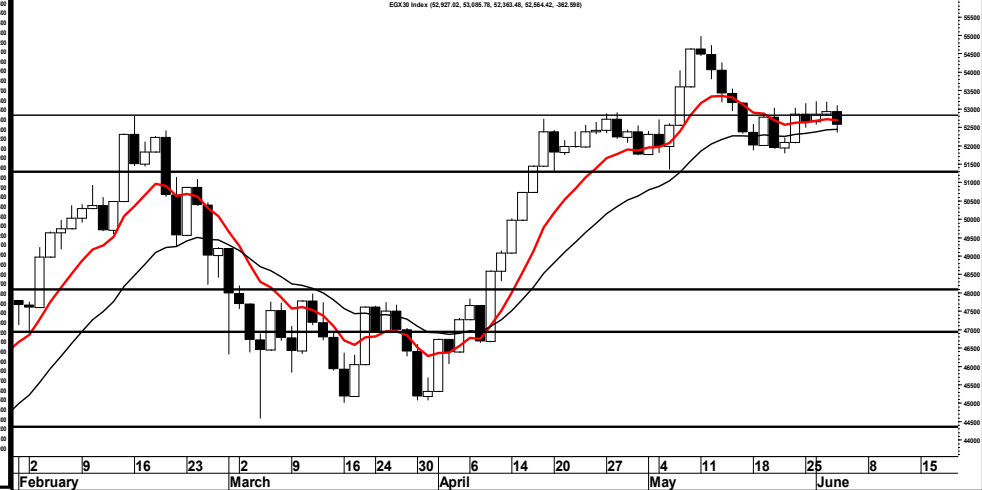
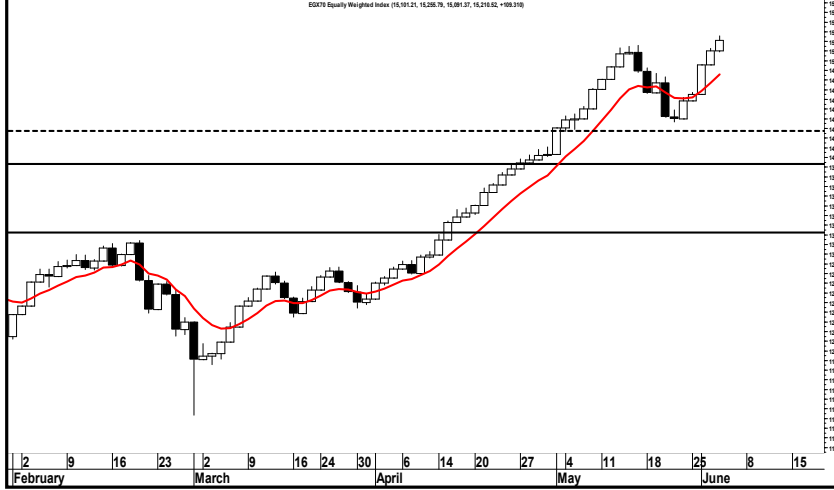


04/06/2026



# التقرير الفني اليومي



## EGX 70 "15210.52"

أغلق المؤشر على ارتفاع بنسبة **0.72%** حيث استكملت القوى الشرائية سيطرتها على أداء المؤشر ، واستطاع اختراق منطقة المقاومة ( **15150-14900** ) ونرى بالثبات اعلاها يستهدف المؤشر مستوى **15500** مع ولذا ننصح باستغلال الصعود الحالي كمتاجرة سريعة مع الاهتمام بمستوى **14900** كمستوى حماية ارباح و الاهتمام بمستويات وقف الخسارة للاسهم المرشحة.

## EGX 30 " 52564.42"

أغلق المؤشر على انخفاض بنسبة **0.69%** حيث مازال السيجال قائم بين القوى البيعية والقوى الشرائية خلال تلك المنطقة العرضية ( **51800 - 53000** ) ، ونرى انه طالما حافظ المؤشر على مستوى الدعم **51300** مازال في الامكان الصعود مجدداً ونرى ان المؤشر واجه مستوى المقاومة **53000** خلال اخر جلستي تداول ونرى في حال اختراقه والثبات اعلاه سيعيد المؤشر اختبار منطقة المقاومة ( **55150-54000** )، ولا بد من الاهتمام بمستوى **51300** كمستوى حماية ارباح ولذا ننصح استغلال الصعود الحالي كمتاجرة سريعة والاهتمام بمستوى وقف الخسارة للاسهم المرشحة.

14260	14400	14900	دعم	49900	51300	52000-52500	دعم
15500	15300	15150-15000	مقاومة	55150-55000	54200	53000	مقاومة

مدير ادارة البحوث : محمد محمود معاطي [mmaaty@eac-finance.com](mailto:mmaaty@eac-finance.com) MBA,CFTe,CETA

هذا التقرير مبني على أسس التحليل الفني و هو معد لتقديم نصيحة إستشارية غير ملزمة للمستثمرين الذين يقومون بأخذ قراراتهم الإستثمارية بأنفسهم و يتحملون المسؤولية القانونية و المادية المترتبة عليها دون أدنى مسؤولية على الشركة المصرية العربية - "تمار" . ولا يعتبر هذا التقرير عرضاً أو توصية للشراء أو البيع أو الإكتتاب في أي من الأوراق المالية. و إذ تبذل الشركة المصرية العربية - "تمار" الجهد في أن تكون المعلومات والبيانات الموجودة بالتقرير صحيحة و كاملة إلا أنها تخلي مسؤوليتها عن أي خطأ أو سهو. كما نؤكد أن هذا التقرير يستخدم بيانات من مصادر متعارف على مصداقيتها بالإضافة إلى تضمينه بعض التقديرات المهنية. هذا التقرير خدمه خاصه لعملائنا